

Projekt

**UCHWAŁA NR XI/...../2016
RADY MIEJSKIEJ W KLESZCZELACH**

z dnia 2016 r.

w sprawie zaliczenia drogi do kategorii dróg gminnych

Na podstawie art. 18 ust. 2 pkt 15 ustawy z dnia 8 marca 1990 r. o samorządzie gminnym (Dz. U. z 2016 r. poz. 446) i art. 7 ustawy z dnia 21 marca 1985 r. o drogach publicznych (Dz. U. z 2015 r. poz. 460, 774, 870, 1336, 1830, 1890 i 2281 oraz z 2016 r. poz. 770 i 903), po zasięgnięciu opinii Zarządu Powiatu Hajnowskiego uchwala się, co następuje:

§ 1. Zalicza się do kategorii dróg gminnych drogę na terenie miasta Kleszczele zgodnie z załącznikiem Nr 1 do niniejszej uchwały.

§ 2. Położenie i przebieg drogi, o której mowa w § 1, oznaczone jest na mapie stanowiącej załącznik Nr 2 do uchwały.

§ 3. Wykonanie uchwały powierza się Burmistrzowi Kleszczel.

§ 4. Uchwała wchodzi w życie po upływie 14 dni od dnia ogłoszenia w Dzienniku Urzędowym Województwa Podlaskiego.

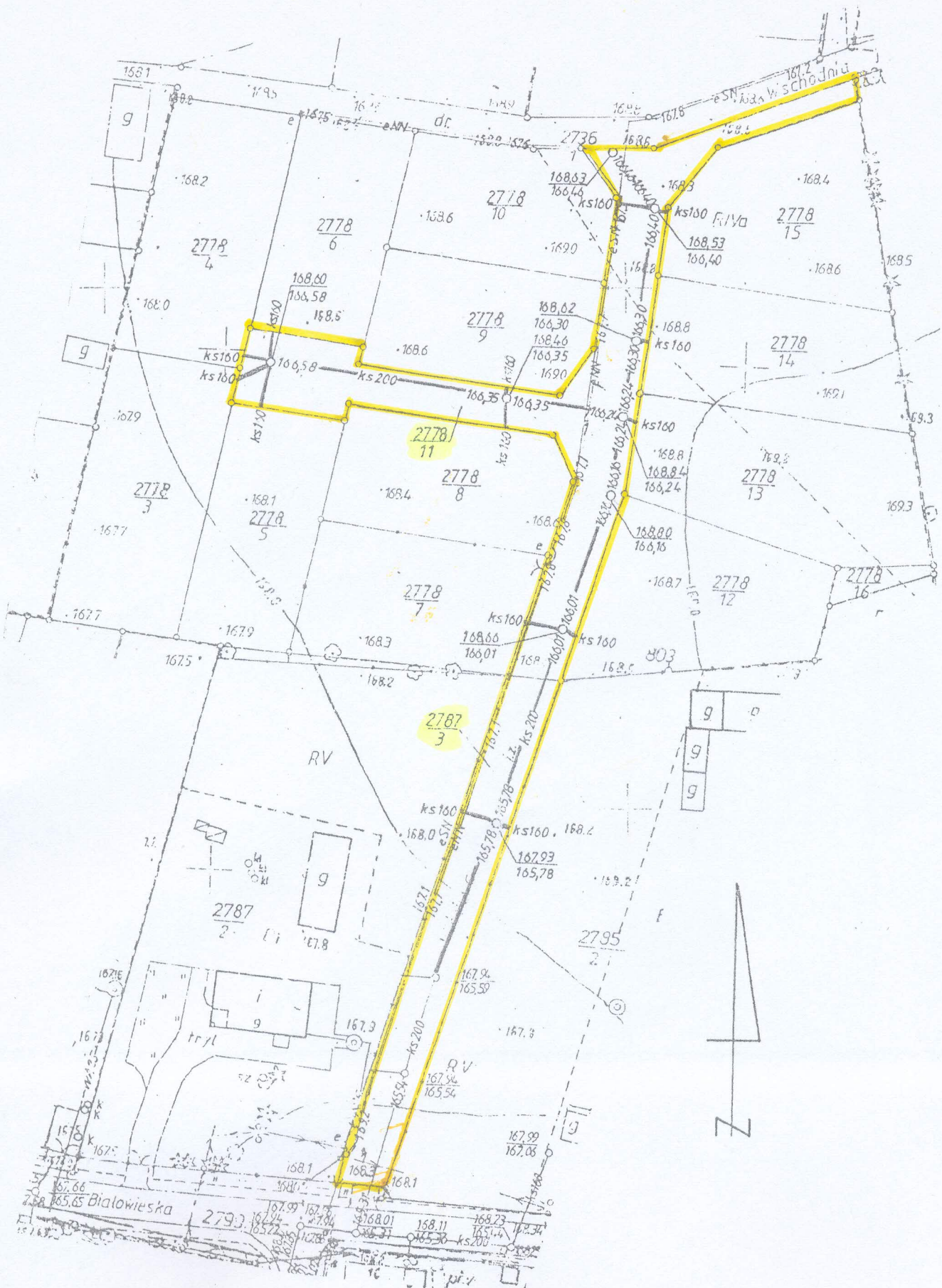
Przewodniczący Rady

Krzysztof Lange

Załącznik Nr 1 do Uchwały Nr XI/...../2016
Rady Miejskiej w Kleszczelach
z dnia.....2016 r.

WYKAZ DRÓG WEWNĘTRZNYCH
– DO ZALICZENIA DO SIECI DRÓG PUBLICZNYCH GMINNYCH GMINY KLESZCZELE

NAZWA DROGI	PRZEBIEG DROGI	DŁUGOŚĆ	NUMERY DZIAŁEK
Ulica Wiśniowa w Kleszczelach	Droga powiatowa nr 1652 B ul. Białowieska – droga wewnętrzna ul. Wschodnia	206 m	2778/1 i 2787/3 (obręb Kleszczele)



Uzasadnienie

Na terenie gminy Kleszczele istnieje obecnie sieć dróg gminnych, będących drogami wewnętrznymi. Zarządzanie tymi drogami należy – zgodnie z ustawą z dnia 21 marca 1985r. *o drogach publicznych* do zarządcy lub właściciela terenu. Tak więc koszty utrzymania dróg wewnętrznych ponosi Gmina Kleszczele. Zaliczenie drogi wewnętrznej do sieci dróg publicznych nie wpłynie więc na zwiększenie kosztów utrzymania dróg gminnych.

Powstające przy ulicy Wiśniowej osiedle domów jednorodzinnych powoduje konieczność przebudowy drogi w celu dostosowania jej standardu do współczesnych wymagań.

Argumentem przemawiającym za podjęciem uchwały jest fakt, że w przeważającej większości przypadków można uzyskać dofinansowanie na przebudowę z funduszy zewnętrznych jedynie na drogi zaliczone do sieci dróg publicznych.

Biorąc powyższe przesłanki pod uwagę, wyrażam przekonanie o słuszności i konieczności podjęcia uchwały.

Sporządził:

Jerzy Kupryciuk